

## Lichttechnik - LED Beleuchtung

Effiziente und individuelle Beleuchtungslösungen

Industriebeleuchtung

Arbeitsplatzbeleuchtung

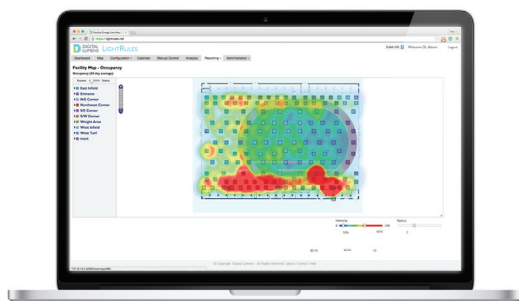
Notbeleuchtung



# Wir „erleuchten“ Sie – Beleuchtungsspektrum für besondere Anforderungen

Wir bieten Ihnen Licht nach Ihren individuellen Ansprüchen. Optimales Licht erhöht die Produktivität, verbraucht weniger Energie, senkt die Kosten und trägt zur Schonung der Umwelt bei.

**Ganzheitliche Lichtlösungen für alle Industrieanwendungen:** Licht gewinnt im industriellen Bereich zunehmend an Bedeutung. Von Fertigungs- und Lagerhallen bis hin zu Bürogebäuden, sowie in Bereichen zur Qualitätssicherung, zeigen sich die vielfältigen Beleuchtungsmöglichkeiten. Gerade im Schichtbetrieb und in den oft fensterlosen Industriegebäuden ist eine gute Beleuchtung besonders wichtig. Von uns erhalten Sie eine Beleuchtungslösung, die speziell auf Ihre individuellen Bedürfnisse zugeschnitten ist.



## Ihr Lichtkonzept – Licht mit Köpfchen

Maximale Energieeinsparung - Steuern und optimieren Sie Ihren Energieeinsatz in den Hallen mithilfe von LightRules®. Verbrauchswerte, Tageslichtadaption und Präsenzmeldungen alles in einem Tool. Kontaktieren Sie uns gerne jetzt und lassen Sie sich von der effizienten Beleuchtungswelt inspirieren.

# Mit Leidenschaft für gutes Licht

LED Beleuchtung für Logistik, Fertigung und Montage

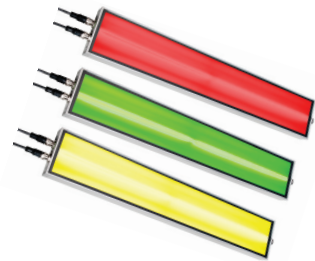
## Intelligente Hallenleuchte | DLE24

Intelligente Beleuchtung für optimales und effizientes Licht  
Drehbare Lichtleisten für optimale Ausleuchtung  
Sensorik für Raumüberwachung und Tageslicht



## Maschinen Signalleuchte | STATUSLED

Maschinenbeleuchtung und Signalleuchte in einem  
Großflächiges Ausleuchten von Maschinen mittels SMD LEDs  
RGB Leuchtmittel vermitteln den Anlagenstatus



## Hallenstrahler | LED HighBay

Preiswerter stabiler Hallenstrahler mit innovativen Design  
Lange Lebensdauer (L80/60.000 h) und dimmbar  
Schnelle Montage sowie keine Wartungskosten



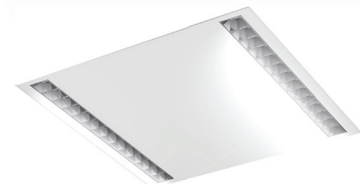
## LED Lichtband | Maxos

In drei Lichtfarben erhältlich  
Schnellmontagesystem und Energieeinsparung bis zu 68 %  
Große Flexibilität durch eine Vielzahl an Lichtstrompaketen



## Deckeneinlegeleuchte | Sonis EVO

Hocheffiziente LED Leuchte mit brillanter Lichtwirkung  
*Alea optik* System für blendfreies Licht am Arbeitsplatz  
Lange Lebensdauer (50.000 h)



## Schwanenhalsleuchten nach Baukastensystem

Flexibel und vielseitig einsetzbar  
Homogene Ausleuchtung sowie gute Farbwiedergabe  
Hohe mechanische Belastbarkeit



## Rettungswegkennzeichnung | Centryxx® D

Eine auf 24 m Entfernung sichtbare LED Rettungszeichenleuchte  
Für Erste-Hilfe-Stellen, Notausgänge, Brandmelde- und andere  
Sicherheitseinrichtungen



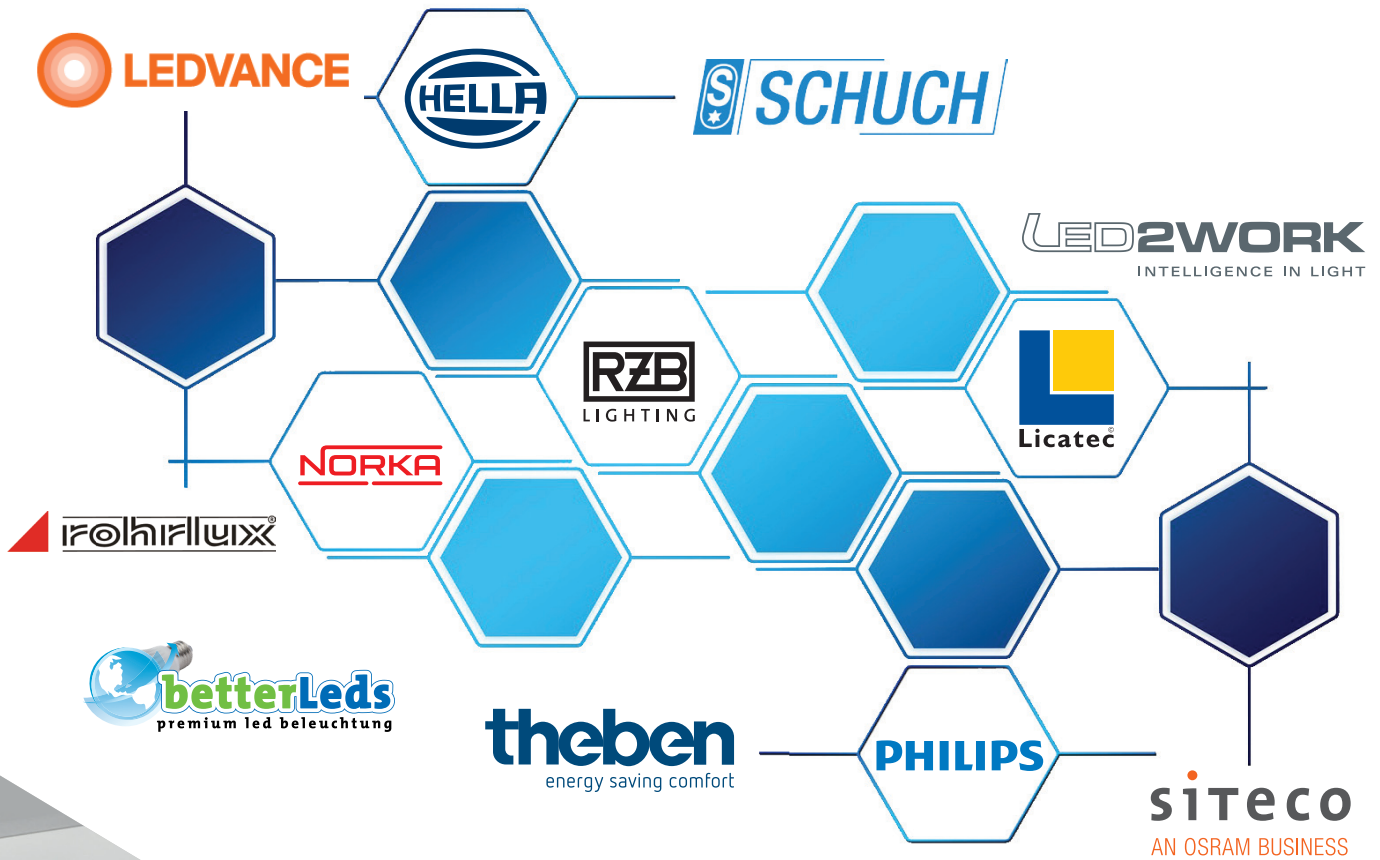
## Ihre Vorteile auf einen Blick

- ✓ Individuelle Kundenberatung und Lichtplanung
- ✓ Energieeffizienz sowie eine Amortisationsrechnung
- ✓ Nachhaltigkeit und Sicherheit
- ✓ Ersatzteilmanagement und Reklamationservice



# Partnernetzwerk Lichttechnik

– Lieferantenauszug



## Referenzen

- Maschinenbau
- Fahrzeugindustrie
- Luft- und Raumfahrt
- Baustoffindustrie
- Nahrungsmittelindustrie
- Schaltanlagen- und Steuerungsbau
- Verpackungsmittelindustrie
- Werftindustrie

